

FRONT

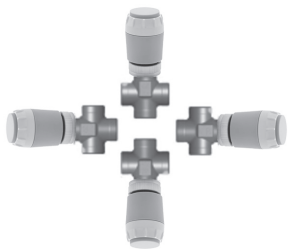


Comfort System Kft

6782 Mórahalom Gucci sor 15 Tel:
+3662571440 Fax:+3662571441
web: www.comfortsystem.hu
email: info@comfortsystem.hu

Blue Line alapban zárt termoelektromos fej, M30x1.5mm, 230V vagy 24V (ellenőrizze a terméken megjelölt tápfeszültséget)

Felszerelés:

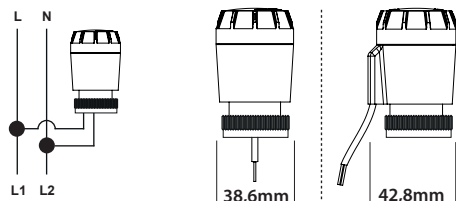


A felszerelést csak képzett szakemberek végezhetik.

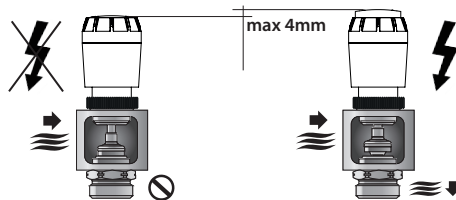
Karbantartásmentes.

Információ:

A 24V-os verzió működéséhez EN 61558-2-6 EU szabványnak, vagy call II – UL szabványnak megfelelő 24V-os biztonsági átalakító szükséges.

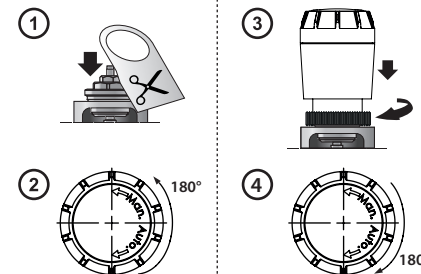


Működés NC (alapban zárt):



Felszerelés:

(Auto. = alapban zárt)



BACK



Comfort System Kft

6782 Mórahalom Gucci sor 15 Tel:
+3662571440 Fax:+3662571441
web: www.comfortsystem.hu
email: info@comfortsystem.hu

- **Bevizsgált minőség** - IEC 60730-2-14 szabványnak megfelelően TÜV Rheinland által igazolva.
- **Európában gyártott tartós és minőségi anyagok.**
- **Nagyfokú IP 54 védelem**, EN 60529 szabványnak megfelelően TÜV Rheinland által igazolva.
- **Energiatakarékos** a kis áramfelvétel miatt.
- Szerszám nélküli egyszerű szerelés.

Változat
Feszültség
Üzemi teljesítmény
Kapcsolási áramfelvétel
Üzemi áramfelvétel
Zárási és nyitási idő
Lökethossz
Löketerősség
Folyadék hőmérséklet
Tárolási hőmérséklet
Környezeti hőmérséklet
Védelem
Szennyeződési fok
CE megfelelés
Vezeték típus - 2x0,75 mm PVC, hossz
Szelephez csatlakozás
Alapanyag
Színe
Túlfeszültségkategoría
Túlfeszültség elleni védelem
Golyós nyomásvizsgálat

230V

NC (alapban zárt)
230 V AC +10%.....-10% (50 Hz - 60 Hz)
1,2 W
300 mA 230V esetében
5 mA 230V-nál
kb. 240 másodperc
4,5 mm
100 N
max. 100°C
-25°C és +60°C között
max. +60°C
IP 54
II
EN 60730
0,8 m, RAL 7035
M30x1,5
műanyag
világosszürke (RAL 7035)
II
min. 2500 V (EC 60730-1 szabványnak megfelelően)
90°C

24V

NC (alapban zárt)
24 V AC/DC +20%.....-10% (0 Hz - 60 Hz)
1,2 W
470 mA 24V esetében
50 mA 24V-nál
kb. 240 másodperc
4,5 mm
100 N
max. 100°C
-25°C és +60°C között
max. +60°C
IP 54
II
EN 60730
0,8 m, RAL 7035
M30x1,5
műanyag
világosszürke (RAL 7035)
II
min. 2500 V (EC 60730-1 szabványnak megfelelően)
90°C